

都心に近く周辺環境も充実の柏市。  
プライベートも充実します！

柏市内のショッピングモール

お買い物  
するなら



アリオ柏



おおたかの森s.c



柏の葉らぼーと

柏市内の遊べる公園

お子様連れの  
遊び場



北柏ふるさと公園



あけほの山農業公園



手賀の丘公園

「夢の国」以外にも…

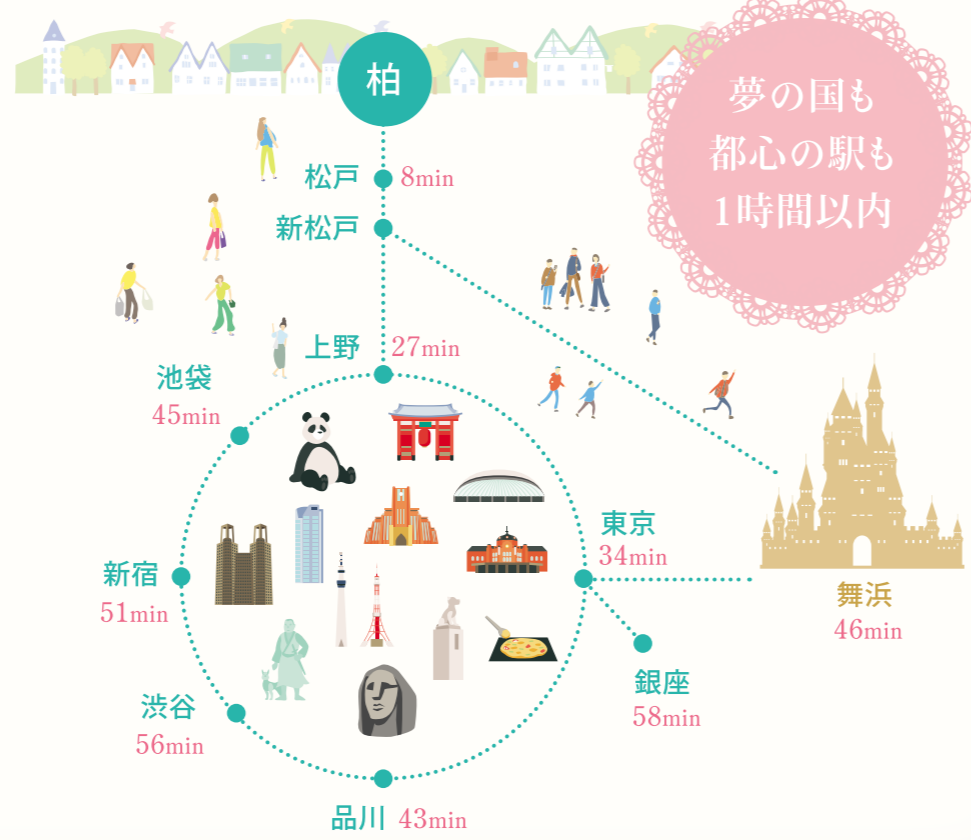
意外と近い  
テーマパーク



千葉こどもの国



千葉市動物公園



NADOGAYA HOSPITAL  
NURSE RECRUIT GUIDE

社会医療法人社団蛸水会  
**名戸ヶ谷病院**  
NADOGAYA HOSPITAL  
~ Total Care for Your Health ~

社会医療法人社団蛸水会 名戸ヶ谷病院  
住所:千葉県柏市新柏2-1-1  
電話:04-7167-8336  
<https://www.nadogaya.com/>

ご相談は  
QRコードより  
ご連絡ください



関連施設

名戸ヶ谷あびこ病院  
名戸ヶ谷記念病院  
介護老人保健施設 回生の里

# 理想を共に叶えよう。 誰かを幸せにするために。



## 【看護部 理念】

当院の理念である、  
全人的医療に基づき患者さんの立場に立った、  
公平でゆきとどいた看護を提供します。

## 【看護部 基本方針】

- 1.患者さんや家族が安心した療養生活を過ごせるよう、科学的知識と技術で心の通った看護を提供します
- 2.清潔で明るく安全な環境を整えます
- 3.医療従事者間のより良いチームワークで、質の高い看護が提供できるよう看護・介護職員の自己研鑽に努めます

## 【看護部 目標】

- 1.安全を重視し、配慮ある対応ができる看護を提供する
- 2.知識・技術を養い、安心や信頼の得られる看護師を育成する
- 3.治療・療養状況に応じ、工夫された質の高い看護ケアに努める
- 4.専門知識、高度な医療に対応可能な看護師の教育と自己研鑽に努める

当院は「全人的医療」「救急を断らない」をモットーに、急性期医療を担う柏市内、我孫子市内の総合病院として活動しています。病院、在宅を問わず「治す医療」から「治し・支える医療」まで、それぞれの分野ですますます重要になっている看護師の役割。そうしたなかで看護のプロフェッショナルとして活躍していくには、自分自身の適性や理想の看護を実現できる環境でキャリアをスタートさせることがとても重要です。みなさんの看護師としてのデビューをしっかりとサポートできるよう、当院では専門職として必要な知識や技術を身につけ、キャリアアップしていくための充実した教育体制を用意しています。とくに新人看護師に対しては、プリセプターや先輩看護師などがチームとなって育てていく仕組みができて

おり、一人ひとりの成長を全力で応援する体制が整っています。看護師としての喜びは、やっぱり患者さんから「ありがとう」と感謝されたときに勝るものではありません。病気と向き合い、闘う患者さんを最も身近なところで支え、寄り添い続けることには苦しさもありません。しかし、それを乗り越える過程で患者さんから学ばせていただくことも少なくありません。看護のプロフェッショナルとしてはもちろん、人間としても成長できる職業だと思います。1年後、3年後、その先にどのような看護師になりたいか考えながら、この名戸ヶ谷病院で新たに看護師としての一歩を踏み出してみませんか。看護師としてちょっとだけ先輩の私たちが全力で応援します！



看護部長  
渡邊由実

理想のナースをめざして、  
当院で大切な一歩を  
踏み出してください。



認定看護師(感染管理)  
大矢英朗

一生記憶に残る思い出を、  
この名戸ヶ谷病院で。

私の専門分野は感染管理になりますが、病院内の感染蔓延防止のため職種を問わず教育、指導、相談を主に活動しています。ですが、最近は自施設だけでなく保健所や市内の連携病院、介護施設、診療所など様々なところで活動の場は広がっており、他施設の状況を学んだり色々な人達との出会いや考え方に触れることができとても楽しく充実した日々を送っています。そんな日々と一緒に過ごせる仲間がひとりでも増えるとてもうれしく思いますね。

人によく看護師を目指したきっかけはと聞かれることがありますが、志す理由なんて人それぞれですし、認定看護師を目指すきっかけもどんな些細な事でもありませんでしたしね。ただ、どんな理由でも「やってみたいな」と思う気持ちを大事にした方がいいとこれまでの経験から実感しています。失敗した時の後悔もチャレンジしなかった時の後悔もあるならやってみて失敗した時の後悔の方がいいんだって思えるようになりました。私だって失敗は怖いですし、すぐに立ち直れなかった経験もあります。でも、それはそれで自分にとっていい糧になっていたりするんですね。だからこれからも「やってみたいな」を大切に色々トライしていきたいと思っています。私が入職して5～6年経ちますが、初の認定看護師としての入職でしたので、これから認定看護師を目指す若い方たちへ道筋を示せるような存在になれればと考えます。名戸ヶ谷病院では、認定看護師育成のためのサポートも充実していますから、ぜひ一緒に認定看護師として歩んでみませんか。

## スペシャリストの想い：

家族のように  
患者さんと接する気持ちを  
大切に。



認定看護師(皮膚・排泄ケア)  
吉原宗与

日々看護を実践していく中で、「もっとできることがあったのかも・・・」、「これでよかったのか」と悩むことがあり、より深い知識と技術をもって看護をしていきたいと思い、皮膚・排泄ケア認定看護師資格を取得しました。私の役割は、人々の皮膚の健康を保つことと排泄の尊厳をまもることです。スキンケアと排泄ケアは看護の基本であり、日常的で身近なケアだからこそ奥が深く、未だに悩むことがあります。ですが、専門的な知識を学び視野を広げることで自分の看護に自信が持てるようになりました。私が看護師としていちばん大切にしていること。それは、自分の家族をケアするようにすべての患者さんに接すること。そして「その人がその人らしく過ごせるように」です。患者さんやその家族が、病院でも自宅でもその人らしく過ごせるようにお手伝いできればと、微力ながら取り組んでいるところです。当院は急性期と回復期病棟がある病院ですので、様々な疾患をお持ちの患者さんがいます。自分が目指す看護が見つけれられる環境でもあります。自分がやりたい看護師を目指して、一緒に看護を探究していきましょう。

# 名戸ヶ谷病院の教育プログラム。 それは、夢を叶える10年プロジェクト。

当院は急性期から回復期、在宅医療まで幅広い医療に対応しています。あらゆる局面で活躍できる看護師になれるよう、きめ細やかな教育プログラムを用意。レベルⅠ（新人看護師）～レベルⅤ（エキスパート看護師）まで、10年をかけてじっくり・しっかり成長していきます。すべては、一人ひとりの思い描く理想の看護師になるためです。努力は実る、歩めば変わる、夢は必ずかたちになります。

## [教育方針]

専門職業人としての使命と姿勢を正し、自ら学び、探究した質の高い看護ができる看護師を育成する

### Level I

#### 卒後1年目（新人） 新人看護師

看護の基本業務を  
実践できる

#### 到達目標

- \* 基本的な看護技術と知識を身につけ、助言を受けながら看護実践できる
- \* 助言を受けながらチームメンバーとして動ける
- \* 分からないことをすぐ調べる学習姿勢を身につける

### Level II

#### 卒後2～3年目 独り立ち看護師

看護を主体的に行い、  
先輩などをサポートできる

#### 到達目標

- \* 看護師として自立して看護実践できる
- \* チームの一員として主体的に行動し、チームリーダーとして後輩のサポートができる
- \* 自己の課題を明確化して学習する習慣を身につける

### Level III

#### 卒後4～6年目 リーダー看護師

質の高い看護を実践でき、  
リーダーシップを発揮できる

#### 到達目標

- \* 患者に合う個別的な看護を実践できる
- \* チームリーダーとして自立し、チームを統括できる
- \* 自己のキャリアビジョンをイメージした学習姿勢を身につける

#### [教育目標]

1. チームの一員としての自覚を持ち、社会復帰の考慮と医療の継続を考えた適切な役割を果たせる
2. 主体的に知識・技術を習得し、安心・安全な看護や個別に適切な看護を選択し実践ができる
3. コミュニケーション能力を高め、気づかいと一人ひとりの一つ一つを大切に考えられる人間関係を築くことができる

### Level IV

#### 卒後7～9年目 エキスパート看護師

幅広い視野で予測的判断を  
持って看護を実践できる

#### 到達目標

- \* 幅広い視野で予測的判断を持ち、看護できる
- \* 看護部や病院から求められる役割を理解して行動できる
- \* 継続的に新しい知識を獲得し、スタッフに伝達する

#### [教育目的]

1. 全人的医療を掲げた当院の使命と役割を理解し、実践行動ができる看護師を育成する。
2. 知識・技術を養い、自立した行動と問題解決能力を身につけた看護師を育成する。
3. やさしさと豊かな感性を備え、患者・家族とのコミュニケーションが円滑にできる看護師を育成する。

### Level V

#### 卒後10年目以上 エキスパート看護師

スタッフの育成や所属部署  
の目標達成に貢献できる

#### 到達目標

- \* より複雑な状況における患者へQOLを高める視野で看護できる
- \* 看護部や病院から求められる役割を理解し、リーダーシップを発揮して行動できる
- \* 獲得した知識や研究結果を実践にいかし、かつ課題解決意識を持つ

# やりがいにあふれた毎日が いよいよスタート!

## 看護師の 1日

### 日勤



基礎教育が充実しているから、臨床デビューもとってもスムーズ。  
わからないことは先輩になんでも聞いてください!

## 教育年間スケジュール

|   |   |                     |   |                                      |                               |                                       |   |                             |                           |                                    |                           |     |
|---|---|---------------------|---|--------------------------------------|-------------------------------|---------------------------------------|---|-----------------------------|---------------------------|------------------------------------|---------------------------|-----|
| 4月  | 5月  | 6月                  | 7月  | 8月                                   | 9月                            | 10月                                   | 11月   | 12月                         | 1月                        | 2月                                 | 3月                        |     |
| ・ドクターカー見学<br>・新人研修オリエンテーション<br>(3/28より開始) | ★集合研修①②<br>「シリンジ・輸液ポンプについて」<br>「薬の知識と基礎編」 | ★集合研修③「心電図」<br>* 演習 | ☆ 検査室実習<br>↳ 採血・心電図実施<br>★集合研修④「モニター管理と看護」<br>★集合研修⑤「モニター管理と看護」 | ★集合研修⑥「呼吸器管理と看護」<br>★集合研修⑦「呼吸器管理と看護」 | ★集合研修⑧「急変時対応と看護」<br>* 救急トリアージ | ☆ 救急室実習<br>↳ 多重課題<br>★集合研修⑨「薬の知識と応用編」 | 「中間テスト」<br>☆ 救急室実習<br>↳ 多重課題<br>★集合研修⑩「画像の見方(前編)〜胸痛・腹痛」 | ★集合研修⑪<br>「画像の見方(後編)〜透視・造影」 | ★集合研修⑫<br>「社会保険制度・介護保険の話」 | ★集合研修⑬「退院支援」<br>* 事前学習<br>退院支援CF参加 | ◎ プリセプティ会議<br>「12ヶ月の振り返り」 | 面接③ |

### ★ 集合研修

新人看護師の成長に合わせた、きめ細やかな教育

「集合研修」は、病棟に病棟配属から毎月行われる研修です。臨床で必要とされる知識と技術を新人看護師の習熟度に合わせた内容でプログラムしています。看護部の枠を超えて、薬剤部、検査科、放射線科、ME等コ・メディカルとも連携した実践につながる勉強の場で、各専門家に疑問や知りたいことを直接話せる貴重な機会にもなっています。

### ☆ 院内実習 (検査室、救急外来)

特色のある部署で患者さまへのケアの視点をみかく教育

「院内実習」は、新人看護師が配属部署での看護に慣れた頃に行われる研修です。各部署に1日所属し、指導者について手技や看護・処置の実際を体験します。間近で先輩方の手技を見、行われている看護を肌で感じることで、看護師としての感性や役割意識、責任感を育みます。

### ◎ プリセプティ会議

独り立ちまでをサポートする、個々に寄り添う環境

3ヶ月ごとに新人看護師が集まる場です。会議の内容は、その時の状況に合わせて決定しますが、定期的に新人同士が集まって過ごすなかで、仲間意識も芽生えます。不安や心配事の共有、互いの成長を認め合い、前向きな気持ちになれる貴重な時間です。また、プリセプターにも同様の会議を企画しています。病院全体で新人看護師をフォローし、1年間の成長を皆で温かく見守っていきます。

## 未来ある後輩たちへ ～共に歩む仲間へのメッセージ～

一緒に働みなさんへの熱い思いを募りました。たくさんの人の心に届くことを祈っています！

看護師：Tさん 2022年入職／Mさん 2023年入職／Sさん 2023年入職／Fさん 2022年入職

私たちが、いっしょに  
働きましょう！

新しい出会いを  
楽しみにしています！

### Q.みなさんが看護師を志した理由について教えてください

Tさん：僕の母が看護師だったので、幼いころから身近な職業だったことがいちばんの理由かもしれません。

Mさん：私も母が看護師だったことがきっかけです。子供のころから「やりがいのある仕事だよ」という話をよく聞いていたので、自然と同じ道に進みました。

Sさん：私は幼いころ重い病気にかかってしまい、看護師さんがとても献身的に支えてくださったという話を母から聞きました。その経験が大きいですね。

Fさん：看護師になる前は消防士として救急車に乗務しており、状況に応じて医療行為も行っていました。いつしか、もっとしっかり医療に携わりたいと思うようになり看護師を志しました。

### Q.多くの病院のなかから、なぜ名戸ヶ谷病院を選んだのでしょうか？

Tさん：高校卒業後にしばらく看護助手として働かせてもらっており、人間関係のよさを実感していました。ですので、専門学校の卒業後に就職先を迷うことはありませんでした。

Sさん：実家から近いこととか、車で通える通勤のしやすさとか理由はたくさんあるのですが、いちばんの決め手になったのは奨学金です。月に10万円も出してくれるところはほかにありませんでしたから。

Mさん：私も奨学金は名戸ヶ谷病院に決めた大きな理由のひとつです。看護学校に通っていると実習が多くてなかなかバイトもできないんです。だから10万円という金額は学業と両立するうえでとても助かりました。

Fさん：僕はもともと救急車に乗務していたこともあり「救急を断らない」という名戸ヶ谷病院の理念に共感したことが最も大きな理由です。

Mさん：それは私にとっても重要なポイントでした。24時間・365日いつでも救急を断らない病院として有名だったので、ここなら看護師としていろいろな経験ができるかもしれないなと思って。

Sさん：ふれあい看護で1日の流れを実際に経験できたことも選んだ理由のひとつかもしれません。実際の仕事が具体的にイメージできるので、学生さんにはぜひ利用していただきたいですね。

### Q.実際に働いて感じた名戸ヶ谷病院の魅力についてお聞かせください

Tさん：院内に託児所があることは、育児中の人にとってすごく魅力的だと思います。夜勤の日などは保育園に預けられませんし、子供の近くで働けることは大きな安心感につながりますね。

Sさん：柏市という病院の立地も魅力のひとつですね。都心へのアクセスもよく、浦安の“夢

の国”にも近いですからね。(笑)  
Tさん：たしかに柏市は商業施設も充実していて、とても生活しやすい街だと思います。都市と自然とのバランスもよく、子育てにもびったりですよ。

Mさん：私が実際に働いて感じたのは、先輩看護師のみなさんがとても親切でやさしいことでした。わからないことがあればなんでも相談に乗ってくれますし、先輩のほうから声をかけてくれることもあるくらい気にかけてくださっています。

Fさん：人間関係や上下関係のよさに加えて、職域を超えた関係性も名戸ヶ谷病院ならではの魅力ですね。看護師同士はもちろん、ドクター、薬剤師、理学療法士、ソーシャルワーカーなどの連携もとてもスムーズで、いろいろなことを学ぶことができます。看護師として働き始めるには最高の環境ですので、ぜひ僕らの仲間になってください！

## 定着率のよさも私たちの自慢 働きやすさは保証します！

### 学業の専念と生活をサポート 奨学金制度

看護師を目指すにあたり、金銭面の負担は切実な問題です。でも、お金が原因で夢を諦めるなんて、そんな悲しいことはありません。だから当院では、奨学金制度にとっても力を入れています。金額は看護学生も看護大学生も毎月10万円。年間120万円の奨学金を貸与させていただきます。ぜひ、ほかの病院と比べてみてください。当院は夢を叶えるための支援をおしませません。

|        | 看護大学生                          | 看護学生                           |
|--------|--------------------------------|--------------------------------|
| 貸与額    | 通学：毎月10万円                      | 通学：毎月10万円                      |
| 貸与期間   | 原則4年以内                         | 原則3年以内                         |
| 対象者    | ① 看護大学に通学中の方<br>② 看護大学に入学見込みの方 | ① 看護学校に通学中の方<br>② 看護学校に入学見込みの方 |
| 返済免除条件 | 常勤で4年以上の勤務                     | 常勤で3年以上の勤務                     |



### 出産後も安心して働いてほしいから 子育て支援制度

仕事と育児の両立は大変です。保育園への毎日の送り迎えだけでなく、急に熱を出して呼び出されることもしばしば…保育料の負担も無視はできません。そこで、当院では病院ではとても珍しい託児室を設け、育児と仕事の両立を応援しています。とくに看護師は夜勤があるため、職場に託児所があるメリットは絶大。お子さんの安全を守りながら、安心して働いていただけます。



### 看護の世界を体験しよう ふれあい看護

全人的医療を実現し、地域医療を支えるのが当院のミッション。その一環として、地域における看護教育にも熱心に取り組んできました。看護師をめざす高校生を対象とした「ふれあい看護」をはじめ、看護学生の病院実習、職場看護体験などを積極的に受け入れています。看護の現場を知ること看護師への夢がさらにふくらみ、そして、当院へ看護師のタマゴとして戻ってきてくれたときの喜びはひとしお。その後の教育にも力が入ります！

先輩たちの  
卒業校一覧

千葉県立野田看護専門学校／桜水会土浦看護専門学校／葵会柏看護専門学校／勤医会東葛看護専門学校／慈恵柏看護専門学校／松戸市立医療センター附属看護専門学校  
旭中央病院附属看護専門学校／日本医科大学看護専門学校／首都医校高度看護学科／了徳寺大学／帝京科学大学／和洋女子大学／つくば国際大学／千葉大学／東邦大学  
昭和大学／茨木県立医療大学 等